

Möbelhof Adersheim GmbH & Co. KG

Hygienekonzept 1.1 Stand 25.02.2021

Inhaltsverzeichnis

1. Einleitung
2. Anwendungsbereich
3. Ansprechpartner und Verantwortliche
4. Schutzmaßnahmen
5. Terminvergabe
6. Parkplatzordnung
7. Registrierung, Rundgang und Verabschiedung
8. Dokumentation, Aufbewahrung und Vernichtung der Daten

1. Einleitung

Der Möbelhof Adersheim legt größten Wert auf die Sicherheit seiner Besucher und Mitarbeiter, besonders während der Corona-Pandemie.

Vor diesem Hintergrund wurde das Hygienekonzept mit dem Charakter einer Arbeits- und Handlungsanweisung erstellt.

Das Konzept ist zwingend einzuhalten. Zuwiderhandlungen führen zum sofortigen Verweis aus den Räumlichkeiten und vom Grundstück des Möbelhof Adersheim.

Das Hygienekonzept ist in der jeweils aktuellen Version am Empfang auszulegen und den Mitarbeitern zugänglich zu machen.

2. Anwendungsbereich

Das Hygienekonzept findet seine Anwendung in allen Liegenschaften des Möbelhof Adersheim.

Das Hygienekonzept ist von allen Mitarbeitern, Besuchern, Kunden, Lieferanten und Dienstleistern zwingend einzuhalten.

3. Ansprechpartner und Verantwortliche

Dirk Tesch	Geschäftsführer	Tel.: 05341 2223 0
Katja Krella	Personal- und Verwaltungsleitung	Tel.: 05341 2223 700

4. Schutzmaßnahmen

Abstandshaltung

Es ist ein Mindestabstand von 2 m zu anderen Personen einzuhalten

Mund – Nasen – Schutz

Es ist auf dem gesamten Gelände des Möbelhof Adersheim eine zugelassene Mund-Nasen-Maske zu tragen, hierzu sind gut sichtbar ausreichende Hinweisschilder vorhanden.

Handhygiene

Vor dem Betreten der Geschäftsräume und Lagerhallen, ist eine Handdesinfektion vorzunehmen.

Corona-Schnelltest

Sowie geeignete Schnelltests zugelassen sind und zur Verfügung stehen, ist geplant diese als weiteren Punkt in das Hygienekonzept zu integrieren.

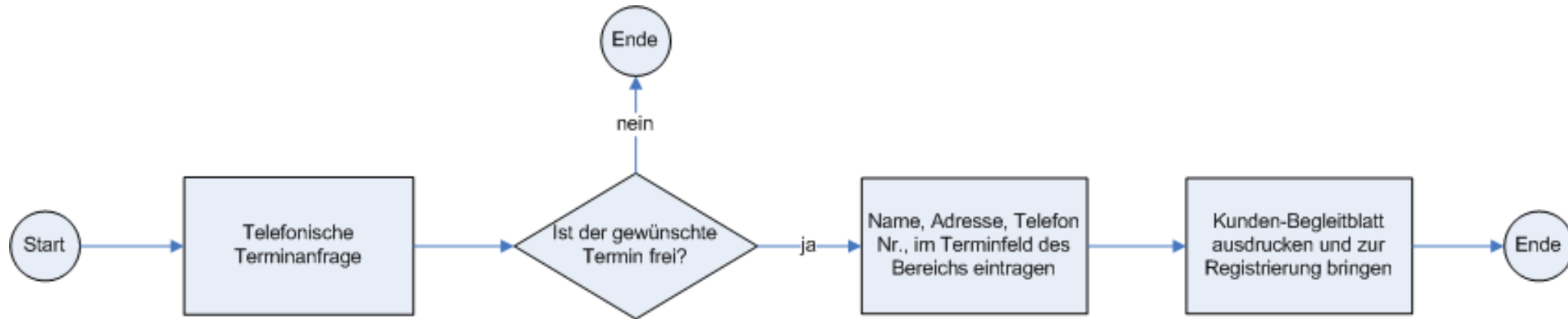
5. Terminvergabe

Die unter Punkt 2. dieser Richtlinie genannten Personengruppen haben sich grundsätzlich vor der Anfahrt des Parkplatzes des Möbelhof Adersheim telefonisch anzumelden.

Ausgenommen hiervon sind die Mitarbeiter des Möbelhof Adersheim sowie Lieferanten/Spediteure und Post/KEP-Dienstleister.

5. Terminvergabe

Für Kunden und Besucher ist der folgende Prozess vorgeschrieben:



Das Kunden-Begleitblatt ist als Vorlage gespeichert und ausschließlich zu verwenden.

6. Parkplatzordnung

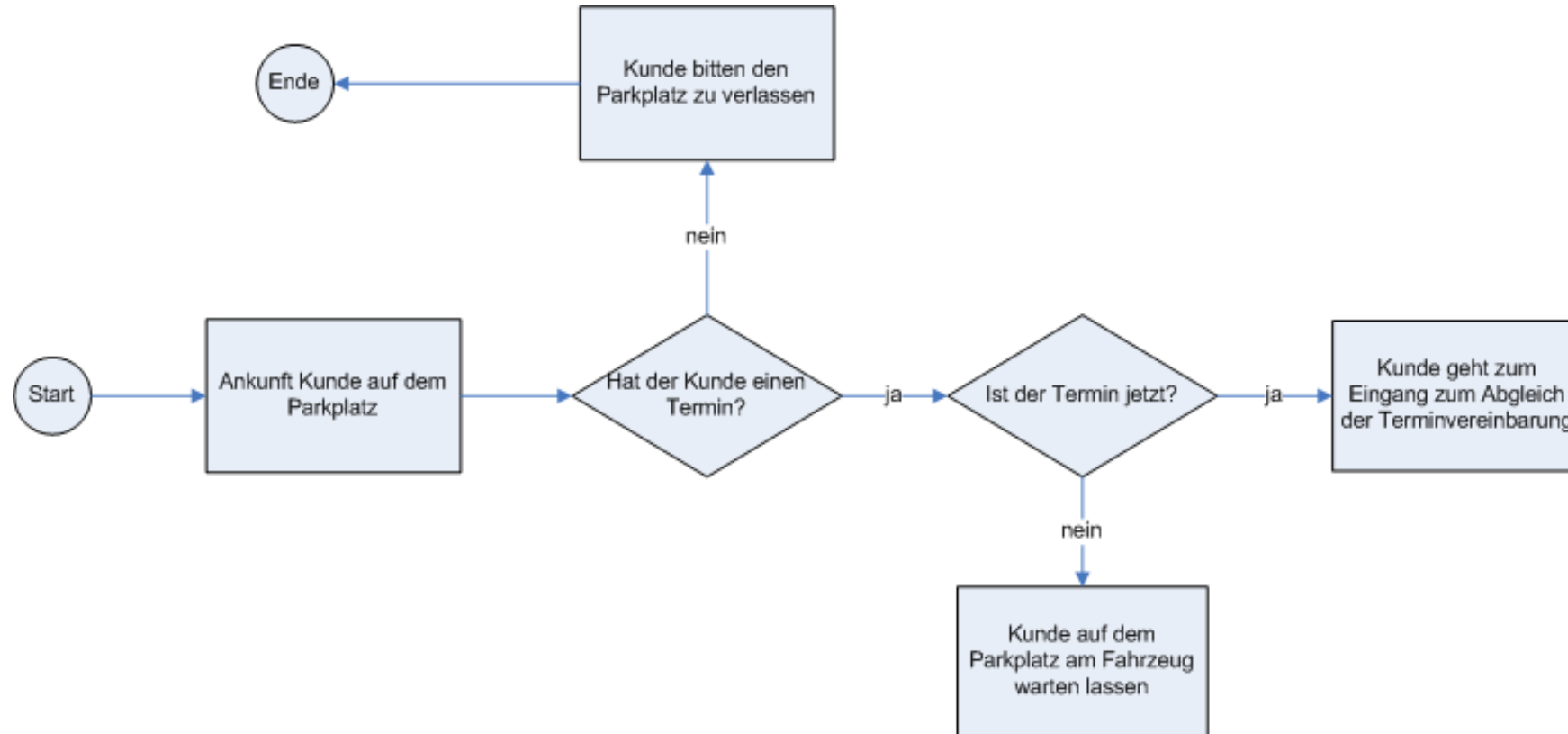
Der Parkplatz des Möbelhof Adersheim darf nur befahren werden, wenn ein Termin vereinbart und bestätigt worden ist.

Das Fahrzeug darf erst zum Termin verlassen werden. Bei großer Hitze ist ein Aussteigen gestattet. Der Aufenthaltsort ist in dem Fall direkt am Fahrzeug, das Tragen des Mund-Nasenschutzes ist zwingend vorgeschrieben.

Nach Abschluss des Termins ist der Parkplatz mit dem Fahrzeug sofort zu verlassen.

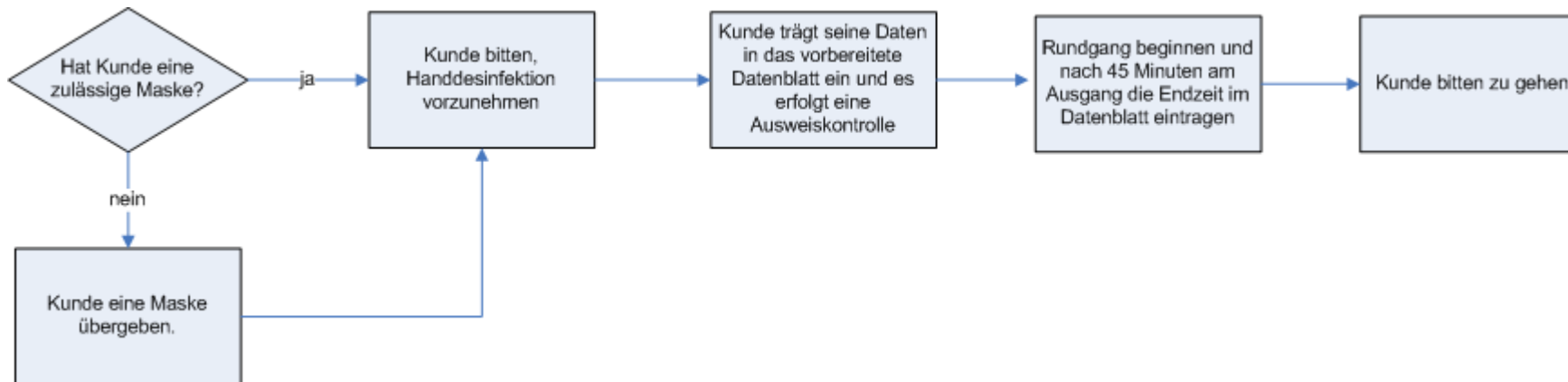
Eine Parkplatzaufsicht stellt sicher, dass sich auf dem Parkplatz an keiner Stelle Menschenansammlungen bilden. Bei Zuwiderhandlung wird ein Platzverweis ausgesprochen.

6. Parkplatzordnung



7. Registrierung, Rundgang, und Verabschiedung

Zum vereinbarten Termin begeben sich die Besucher zum Haupteingang des Möbelhof Adersheim und werden dort vom Gesprächspartner in Empfang genommen. Im Anschluss ist der Ablauf wie folgt geregelt.



Nach Beendigung des Termins ist Punkt 5. Parkplatzordnung erneut zu befolgen.

8. Dokumentation

Jeder Besuch des Möbelhof Adersheim wird auf dem Besucher-Begleitblatt dokumentiert.

Die Unterlage wird vier Wochen unter Verschluss gehalten, damit im Falle einer bekannt werdenden Infektion die Nachverfolgung gewährleistet werden kann.

Nach vier Wochen werden die Unterlagen DSGVO konform der Vernichtung zugeführt.

Die Daten werden ausschließlich für eine Nachverfolgung einer Infektionskette genutzt.